



Päijät-Hämeen  
hyvinvointialue

## Ohje vammaispalvelujen kuljetuspalvelun käyttäjälle Päijät-Hämeen alueella

### Tilaukset



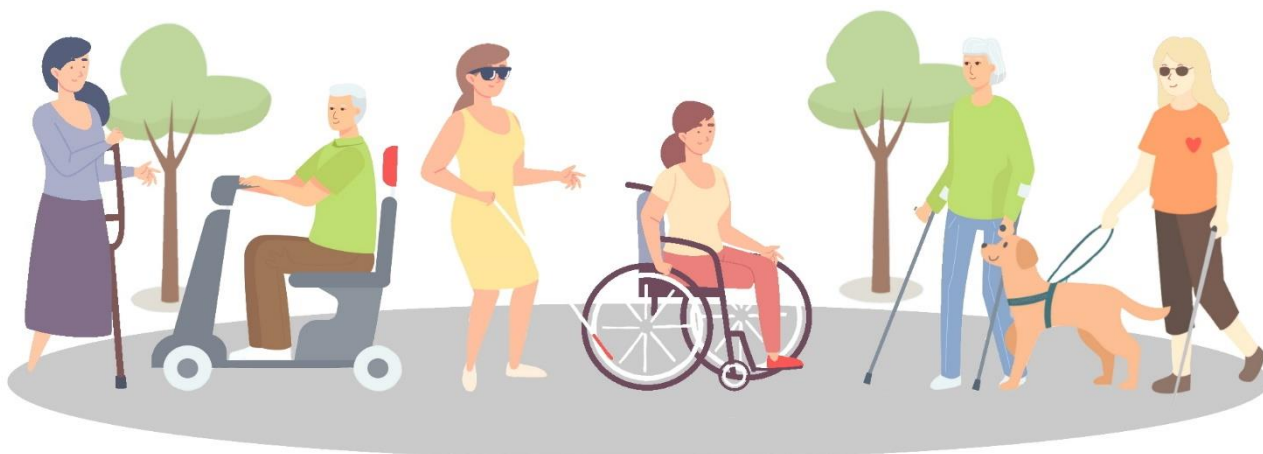
**032 100 500**



[hykykyyti@lahdenaluetaksi.fi](mailto:hykykyyti@lahdenaluetaksi.fi)



**Tekstiviestillä: 044 7700 790**



## Kuljetuspalvelun käyttö

Tämä ohje koskee **Päijät-Hämeen alueella asuvien** asiakkaiden kuljetuspalvelua. Jos asut Päijät-Hämeen ulkopuolella ja sinulle on toimitettu taksikortti, käytä sinulle toimitettua taksikorttia.

Kuljetuspalvelumatkat tilataan Lahden Aluetaksi Oy:n välityskeskuksesta.

Palvelu kattaa vammaispalvelulain mukaisten kuljetusten lisäksi sosiaali- ja erityishuoltolain matkojen välitys- ja kuljetuspalvelut Päijät-Hämeen hyvinvointialueen toiminta-alueella. Sysmän kunnassa asuvien asiakkaiden osalta nämä sosiaalihuollon kuljetuspalvelut tuotetaan toistaiseksi muulla tavoin.

Kuljetuspalveluna korvataan asuinkunnassa, lähikunnassa tai toiminnallisessa lähikunnassa tapahtuvat kohtuulliset matkat. Vammaispalvelulain mukainen kuljetuspalvelu on tarkoitettu **korvaamaan julkista joukkoliikennettä**, joka on asiakkaalle esteellistä tai muutoin saavuttamatonta. Vaikka palvelua järjestetään takseilla, kyseessä ei ole varsinainen taksipalvelu vaan seudulliseen joukkoliikenteeseen verrattavissa oleva palvelu.

Kuljetuspalvelu perustuu asiakkaalle myönnettyyn matkaoikeuteen, josta asiakkaalla on kirjallinen viranhaltijapäätös.

Kuljetuspalvelupäätöksestä näet

- myönnettyjen matkojen määrän
- kuljetuspalveluoikeuden voimassaoloajan
- mitä tarkoitusta varten matkat on myönnetty
- mahdolliset erillisoikeudet

Matkustusoikeutesi tiedot voit tarkistaa tilaussovelluksesta tai kysymällä asiaa välityskeskuksesta.

Mikäli olosuhteissasi tapahtuu kuljetuspalvelun käyttöön vaikuttavia muutoksia, sinun tulee ilmoittaa asiasta vammaispalveluiden työntekijälle. Jos kuljetuspalvelusi on myönnetty määräaikaisena ja tarvitset palvelulle jatkoa, tee tarvitsemistasi matkoista jatkohakemus vammaispalveluun hyvissä ajoin ennen määräajan loppua.

Matkustamiseen ei käytetä erillistä matkakorttia. Välityskeskus ylläpitää asiakkaasta kuljetuksen kannalta välttämättömiä asiakastietoja (myönnetty matkaoikeus, matkojen määrä, apuvälineet yms.). Puhelinnumeroasi ei tallenneta automaattisesti tietoihisi.

Halutessasi voit ilmoittaa välityskeskukseen numeron, josta sinut tavoittaa. Voit valita, onko numerosi ainoastaan välityskeskuksen käytettävissä vai näkyvässä myös kuljettajalle tilauksen tiedoissa. Numeroa käytetään ainoastaan matkaan liittyvissä asioissa.

Kuljetuspalveluoikeus on henkilökohtainen. Matkalla sinulla tulee olla mukana henkilöllisyystodistus, joka esitetään kuljettajalle pyydetessä. Henkilöllisyystodistuksena hyväksytään mm. passi, henkilökortti, kuvallinen tai kuvaton KELA-kortti, ajokortti. Jos sinulla ei ole mukana henkilötodistusta eikä henkilöllisyyttä voidaan todentaa, varaudu maksamaan matka itse.

## Tilaaminen

Kuljetukset tilataan välityspalvelukeskuksesta



puhelimitse 032 100 500



sähköpostilla [hykykyyti@lahdenaluetaksi.fi](mailto:hykykyyti@lahdenaluetaksi.fi)



tekstiviestillä 044 7700 790



tilaussovelluksen kautta

Kuljetus tulee tilata hyvissä ajoin, **viimeistään** tuntia ennen matkan alkua. Suosittelemme tilaamaan säännöllisesti toistuvat matkat hyvissä ajoin etukäteen. Voit tilata kaikki matkat ennakkoon, mikäli aikataulut ovat tiedossasi.

Välityskeskus vahvistaa tilauksen matkasta vastaavalla tavalla kuin tilaus on tehty (puhelu, tekstiviesti, sähköposti tai tilaussovellus).

Kuljetuspalvelumatkan tilaaminen välityskeskuksesta maksaa lanka-liittymästä soittaessa normaalin paikallisverkkomaksun ja matkapuhelimesta soittaessa oman operaattorin sopimuksen mukaisen puhelun hinnan. Tekstiviestin hinta määräytyy puhelinoperaattori-kohtaisesti. Erillistä palvelumaksua ei ole. Välityspalveluun saapuvat puhelut nauhoitetaan palvelun laadun varmistamiseksi.

## Kun tilaat matkan, ilmoita

- Nimesi
- Matkatyyppi (virkistys-, opiskelu-, tai työmatka)
- Lähtöosoite
- Osoite, jonne olet matkalla
- Toivottu lähtöaika tai ehdoton saapumisaika perille (mikäli sinun on ehdittävä esimerkiksi junaan tai ajanvaraukselle)
- Välipysähdyksen tarve matkan varrella
- Käyttämäsi apuvälineet matkan aikana ja mahdolliset avustustarpeet
- Ajoneuvotyyppi, mikäli tarvitset ehdottomasti tietynlaisen auton
- Tuleeko matkalle mukaan saattaja / avustaja / koira / muita matkustajia
- Mahdollinen oma yhdistelytoive toisen asiakkaan kanssa
- Paluukyydin ajankohta

Kysymykset tilaamiseen ja matkaan liittyen voi esittää välityskeskusten henkilökunnalle.

Saat tilausvahvistuksen, jossa suunniteltu noutoaika vahvistetaan. Noutoaika saattaa poiketa 15 minuuttia toivotusta ajasta. Vastaavasti kuljettaja odottaa korkeintaan 15 minuuttia yli vahvistetun noutoajan lähtöosoitteessa.

## Tilauksen peruuttaminen tai muuttaminen

Voit perua tai muuttaa tilaustasi ilmoittamalla siitä välityskeskukseen **viimeistään 45 minuuttia ennen noutoaikaa**. Myöhässä perutusta tilauksesta sinulta vähennetään yksi kuljetuspalvelumatka.

## Kuljetuspalvelualueet oman asuinkunnan lisäksi

<b>Lahti</b>	Asikkala, Heinola, Hollola, Iitti ja Orimattila
<b>Asikkala</b>	Heinola, Hollola, Lahti, Hämeenlinnan Lammi, Padasjoki ja Sysmä
<b>Hartola</b>	Heinola, Joutsa, Luhanka, Pertunmaa ja Sysmä
<b>Heinola</b>	Asikkala, Hartola, Iitti, Kouvolan kaupungin Jaalan kuntakeskus, Lahti, Mäntyharju, Pertunmaa ja Sysmä
<b>Hollola</b>	Asikkala, Kärkölä, Lahti, Orimattila, Hausjärvi ja Hämeenlinnan Lammi
<b>Iitti</b>	Heinola, Kouvola, Lahti ja Orimattila
<b>Kärkölä</b>	Hausjärvi, Hollola, Lahti, Hämeenlinnan Lammi, Mäntsälä ja Orimattila
<b>Orimattila</b>	Hollola, Iitti, Kouvolan Elimäki, Kärkölä, Lahti, Lapinjärvi, Myrskylä, Mäntsälä ja Pukkila
<b>Padasjoki</b>	Asikkala, Kangasalan Kuhmalahti, Kuhmoinen, Lahti, Hämeenlinnan Lammi, Pälkäneen Luopioinen, Sysmä

Ilmoita kyytiä tilatessasi, mikäli kuljetuspalvelumatkasi suuntautuu päätöksessäsi myönnetyn alueen ulkopuolelle. Tällaisessa tapauksessa pystyt matkustamaan asuin- tai lähikuntasi alueella omavastuun hinnalla, mutta kuljetuspalvelualueen rajan ylittävistä matkoista kuljettaja veloittaa sinulta hinnastonsa mukaisen maksun kuljetuksen yhteydessä.

## Kuljetuspalvelumatkan järjestäminen

Korvattava matka on yhdensuuntainen ja matka ajetaan edullisinta reittiä asiointikohteeseen.

Matkat toteutetaan mahdollisuuksien mukaan yhdistelymatkoina. Väli- lityskeskus toteuttaa matkojen yhdistelyn asiakkaan kuljetuspäätök- sen sekä kohtuullisen matka-ajan toteutumisen huomioiden.

Kuljetuspalvelumatkan aikana on mahdollisuus yhteen enintään 15 minuutin pituiseen **välipysähdykseen** (esim. pankkiautomaatilla käynti). Pysähdys saa lisätä reitin pituutta enintään 2 kilometrin ver- ran. Tarve tulee mainita kuljetusmatkaa tilattaessa. Paluu asiointi- kohteesta kotiin tai muualle on aina uusi matka.

Kuljettaja avustaa asiakasta kuljetukseen välittömästi liittyvissä asi- oissa sekä on vastuussa asiakkaan turvallisesta pääsystä ajoneu- voon ja ajoneuvosta määränpäähän.

Kuljetuspalvelu ei ole tarkoitettu tavarakuljetuksiin. Matkalle voi ottaa mukaan välttämättömien apuvälineiden lisäksi normaalikokoiset mat- katavarat (esim. ostoskassit, matkalaukut). Kuljetuspalvelumatkan ai- kana ei voi kuljettaa esimerkiksi isoja kodinkoneita, tilaa vieviä ra- kennustarvikkeita, muuttolaatikoita tai muuta tavaraa, joiden kuljetta- minen aiheuttaa vaaraa tai häiriötä muille matkustajille, tai joiden kul- jettaminen vie tilaa muilta matkustajilta.

## Matkojen määrä

Välityskeskukseen asiakastietorekisteriin on ilmoitettu asiakkaan matkustusoikeuden mukaiset kuukausikohtaiset matkat päätöksen voimassaoloajalla. Käyttämättä jääneet matkat eivät lisää seuraavan kuukauden käyttöoikeuden määrää. Jäljellä olevien matkojen määrän voit tarkistaa välityskeskuksesta tai tilaussovelluksesta.

## Terveydenhuoltomatkat

Vammaispalvelulain mukaista kuljetuspalvelua ei saa käyttää terveydenhuollon matkoihin. Tällaisia ovat esimerkiksi lääkäri-, laboratorio- ja terapiakäynnit, sekä apuvälineisiin ja kuntoutukseen liittyvät matkat. Näihin matkoihin korvaus on haettavissa Kansaneläkelaitokselta. Lisätietoja KELAsta.

## Matkojen yhdistely

Välityskeskus voi yhdistellä matkasi muiden matkustajien matkojen kanssa. Jos olet tilauksessa ilmoittanut ehdottoman perille saapumisaajan, se huomioidaan matkoja yhdistellessä. Pääsääntöisesti yhdistelyn takia asiakkaille luvatut noutoajat eivät saa muuttua enempää kuin 30 minuuttia suunnitellusta. Välityskeskuksesta ollaan siinä yhteydessä, mikäli kuljetuksen ennalta sovittu lähtöaika poikkeaa sovitusta yli 15 minuuttia.

Voit myös omatoimisesti pyytää yhdistelemään matkasi toisen asiakkaan matkaan. Yhdistellyn reitin lähtöosoitteiden ja määränpään tulee olla samansuuntaisia. **Omatoimisesti yhdistellystä** matkasta ei laskuteta omavastuuta, mutta matkaoikeudesta vähennetään yksi matka käytetyksi.

## Vakiotaksioikeus

Mikäli sinulla on viranhaltijan tekemä kirjallinen päätös vakiotaksioikeudesta, voit valita itsellesi tietyn vakiotaksin välityspalvelun piirissä olevista autoilijoista. Välityskeskus voi tallentaa matkaprofiilisi tietoihin valitsemasi vakiotaksiyrityksen, jolloin matkasi ohjautuvat automaattisesti vakiotaksillesi.

Voit sopia matkoista suoraan vakiotaksisi kanssa, jolloin kuljettaja tilaa matkat puolestasi välityskeskuksesta. Vakiotaksilla kuljettavissa matkoissa ei sovelleta ennakkotilausaikaa, mutta suosittelemme olemaan vakiotaksiisi hyvissä ajoin yhteyksissä, jos matkasi saapumisaika on ehdoton (*esimerkiksi junaan ehtiminen*).

Vakiotaksilla ajettavia matkoja voidaan yhdistellä, mikäli sinulle ei vakiotaksioikeuden lisäksi ole erikseen myönnetty yksinkulkuoikeutta.

Oikeus voidaan myöntää yksilöllisen harkinnan perusteella asiakkaalle, joka tarvitsee vammansa tai sairautensa vuoksi tietyn vakiotaksin suorittamaan kuljetuksen.

## Yksinkulkuoikeus

Matkojasi ei yhdistellä muiden matkustajien kanssa, mikäli sinulla on viranhaltijan myöntämä kirjallinen päätös yksinkulkuoikeudesta.

Oikeus voidaan myöntää asiakkaalle yksilöllisen harkinnan perusteella, mikäli asiakkaan terveydentila estää hänen osallistumisensa yhdisteltyyn kuljetukseen muiden asiakkaiden kanssa.

## Invataksioikeus

Invataksioikeus on erillisoikeus, jota voit hakea, jos liikut pyörätuolilla, etkä vammasi vuoksi voi itse tai avustettuna siirtyä henkilöautomallisen taksin kyytiin. Invataksioikeutta haetaan vammaispalveluista. Mikäli teet näitä matkoja ilman myönnettyä invataksioikeutta, hyvinvointialue laskuttaa sinulta jälkikäteen avustuslisäkorvauksen.

## Nousukyyti ja pikatilaus

Voit tilata myönnettyistä matkoistasi neljä (4) matkaa kuukaudessa pikatilauksena tai nousukyytinä. *Voit siis esimerkiksi tilata kuukauden aikana kolme pikatilausta ja ottaa yhden matkan nousukyytinä.* Nousukyyti ja pikatilaus tarkemmin alla kuvattuna:

### Nousukyyti

Nousukyydin voit ottaa nousemalla suoraan taksiin (*esimerkiksi Torilla taksiparkissa olevaan taksiin*). Varmista kuljettajalta, että hänen ajoneuvonsa kuuluu välityspalvelun piiriin. Kuljettaja ilmoittaa puolestasi matkan nousukyytinä välityskeskukseen. Välityskeskus varmistaa jäljellä olevien matkojesi määrän ennen matkan alkua.

### Pikatilaus

Pikatilaus on tarkoitettu matkoja varten, joita et ole voinut tilata etukäteen ja tarvitset kuljetuksen mahdollisimman pian. Pikatilaus tilataan välityskeskuksesta ilman ennakkotilauksia. Välityskeskus välittää pikatilauksen heti sinua lähimpänä sijaitsevaan, varustukseen soveltuvaan ajoneuvoon.

Pikatilaukset järjestetään niin nopeasti kuin mahdollista. Huomioithan, että alueella vapaana olevien ajoneuvojen määrä voi vaihdella, mikä voi aiheuttaa viivettä pikatilauksissa.

Pikatilausmatkoihin voidaan yhdistellä muita matkustajia.

## Saattaja ja muut matkustajat

Matkalla saa olla yksi saattaja maksutta mukana. Saattajan on tultava kyytiin kuljetuspalvelumatkan alkaessa. Pääsääntöisesti saattajana ei voi toimia toinen vammaispalvelun kuljetuspalveluasiakas. Saattajan toimintakyvyn on oltava sellainen, että hän suoriutuu saattamisesta.

Muut matkustajat nousevat kyytiin sekä jäävät kyydistä asiakkaan

kanssa samoissa kohteissa. Matkan kokonaiskustannus jaetaan kyymissä olevien henkilöiden kesken.

Alle 7-vuotiaat matkustavat aina maksutta. Aikuisen kuljetuspalveluasiakkaan perheenjäsenistä 16-vuotias tai nuorempi lapsi matkustaa veloitusetta. Lapsen on matkustettava kuljetuspalveluasiakkaan kanssa samanaikaisesti.

## Omavastuuosuudet

Päijät-Hämeen hyvinvointialue laskuttaa omavastuun kuukausittain jälkikäteen käyttämiesi matkojen mukaan. Omavastuuta ei makseta kuljettajalle taksissa.

Kuljetuspalvelun yksittäisen matkan omavastuuosuus perustuu voimassa olevaan Lahden seudun liikenteen Waltti-arvolipun hinnoitteluun, joka on yksittäisen matkan pituuden mukaan vähintään 2,60 € ja enintään 6,10 €.

Opiskelu- tai työmatkoihin oikeutettu maksaa omavastuuna kuljetustarpeensa mukaisen LSL:n Waltti-kausilipun hinnan. Omavastuu sisältää myös asiointi- ja virkistysmatkat. Omavastuu laskutetaan palvelun käyttäjältä kuukausittain.

## Ohjeet

Muutokset ohjeisiin ovat mahdollisia.

Ajantasaiset kuljetuspalveluohjeet sekä tarkemmat ohjeet asiakasportaalin ja sovelluksen käytöstä löydät Päijät-Hämeen hyvinvointialueen verkkosivuilta:

<https://paijat-sote.fi/vaikeavammaisten-kuljetuspalvelu/>

## Neuvonta

Ota yhteys välityskeskukseen p. 032 100 500 (24/7) tai sosiaalihuollon ohjaus- ja neuvontanumeroon p. 03 819 4850 (arkisin klo 9–15)

## Asiakaspalautteet

- lomakkeella [lahdenaluetaksi.fi/yk/hykykyyti](https://lahdenaluetaksi.fi/yk/hykykyyti)
- sähköpostilla [hykypalaute@lahdenaluetaksi.fi](mailto:hykypalaute@lahdenaluetaksi.fi)
- puhelimitse 032 100 500 (yhteydenotot arkisin klo 9–15 välillä)



## Laskutus

Ajantasaiset laskutuksen yhteystiedot löydät laskultasi sekä osoitteesta <https://pajat-sote.fi/yhtyma/asiakasmaksut/>

**Kuljetuspalvelua käytettäessä on noudatettava annettuja ohjeita. Vastoin ohjeita tehdyn matkan hinta peritään takaisin matkapalvelun käyttäjältä.**

## Liite 1 omavastuuosuudet

### 1 Omavastuuosuudet

Jokainen käyttämäsi yhdensuuntainen **asiointi- tai virkistysmatka** kerryttää kuukausittain laskutettavaa omavastuuosuutta matkan pituuden mukaan.

Huomioithan, että kuljetuspalveluiden omavastuuosuudet **eivät kerrytä terveydenhuollon maksukattoa**.

Matkan pituus enintään	Aikuisen Omavastuuosuus	Lapsi (7–16 vuotta) Omavastuuosuus
15 km	2,60 €	1,30 €
30 km	3,60 €	1,80 €
50 km	5,20 €	2,60 €
yli 50 km	6,10 €	3,05 €

#### Esimerkki asiointi- ja virkistysmatkojen omavastuun veloituksesta:

- Kuljet tammikuun aikana 12 yhdensuuntaista asiointi- tai virkistysmatkaa, joista 10 matkaa on alle 15 kilometrin pituisia ja kaksi 30 kilometrin pituisia.
- Sinulle toimitetaan helmikuussa lasku, joka sisältää tammikuussa käyttämäsi matkojen omavastuun. Tämän esimerkin mukaisesti sinulta veloitettaisiin laskulla yhteensä 33,2 € omavastuuta ((10 matkaa \* 2,6 €) + (2 matkaa \* 3,6 €)).
- Maksat kuukauden omavastuuosuuden laskun maksuehtojen mukaisesti suoraan Päijät-Hämeen hyvinvointialueelle.

**Kuljettaja ei veloita sinulta autoon noustessa erikseen omavastuuosuutta.**

### Työ- ja opiskelumatkojen omavastuuosuus

Mikäli olet oikeutettu **opiskelu- tai työmatkoihin**, maksat kuljetuspalvelumatkoista kuukausittain **julkisen liikenteen kausilippua** vastaavan kiinteän omavastuuosuuden.

Työ- ja opiskelumatkoista laskutettava kuukausittainen omavastuuosuus **sisältää myös asiointi- ja virkistysmatkojen omavastuun**, jos sinulle on asiointimatkat myönnetty samanaikaisesti.

Päijät-Hämeen alueella työ- ja opiskelumatkojen kuukausihintana sovelletaan **Lahden Seudun Liikenteen Waltti** -kausilipun hintaa vyöhykkeittäin:

<b>Lahden seudun Vyöhykkeet</b>	<b>A-B</b> <i>(Lahti, Nastola, Salpakkangas ja Tiilikangas, Hollola KK, Paimela ja Pennala)</i>	<b>A-C</b> <i>(A-B alueiden lisäksi Orimattilan keskustaajama, Hämeenkoski, Vääksy, Vesivehmaa, Vierumäki ja Kärkölä)</i>	<b>A-D</b> <i>(A-C alueiden lisäksi Heinolan keskusta, Heinola KK, Myllykylä, Asikkala KK, Padasjoki, Sysmä ja Hartola)</i>
<b>Työmatkat</b>	59,80 €	82,40 €	92,70 €
<b>Opiskelumatkat</b>	41,90 €	57,70 €	64,90 €

(Lahden seudun liikenteen kausilipun hinnat ja vyöhykkeet voitte tarkistaa täältä: <https://www.lsl.fi/liput-ja-hinnat/hinnasto/>)

Työ- ja opiskelumatkojen omavastuuosuudessa vyöhykeperusteinen hinta määräytyy **kotiosoitteenne ja työ- tai opiskelupaikan** osoitteen perusteella, sekä mahdollisten asiointi- ja virkistysmatkojen kuljetuspalvelualueiden käytön mukaan.

#### **Esimerkki työ- ja opiskelumatkojen omavastuusta:**

- Sinulle on myönnetty vammaispalvelulain mukaiset **opiskelumatkat** Kausalasta Lahden keskusta (matka sijoittuu Lahden seudun liikenteen vyöhykkeille A - D) ja asioit usein Heinolassa. Sinulta laskutetaan tällöin kuukausittainen omavastuuosuus **64,90 €**.

**Kuljettaja ei veloita sinulta autossa erikseen omavastuuosuutta.**

## Liite 2 Päijät-Hämeen hyvinvointialueen tunniste

Tunnistat kuljetuspalvelumatkojen välityksessä ja ajovuorossa olevat autot oheisesta auton sisätiloihin sijoitetusta kyltistä tai tarrasta.

**päijät  sote**

**p. 032 100 500**

## Liite 3 Tilaussovelluksen käyttö

### Asiakasportaali pikaohjeet (mobiililaite ja selain)

- <https://hykykyyti.attracs.com/>
- Kirjaudu sisään joko tekstiviestillä tai luo käyttäjätunnus/tili
- Mikäli et onnistu kirjautumaan sisään, ole yhteydessä välityskeskukseen
- Valitse Tilaukset-sivu ja luo Uusi
- Valitse oikea matkustusryhmä
- Valitse lähtöpaikka ja päämäärä
- Valitse lähtöaika tai saapumisaika perille
- Mikäli tilaat paluumatkan, aktivoi paluumatka -painike
- Täytä halutessasi ajoneuvotyypin tarkenne ja mahdolliset lisätiedot, esimerkiksi ”haku sisäpihalta” tai ”porttikoodi 4567”
- Vahvista tilaus painamalla Tallenna, tämän jälkeen saat tilausvahvistuksen
  
- Voit käyttää apunasi VoiceOver- tai TalkBack-ruudunlukuohjelmia
- Sovelluslinkki kannattaa tallentaa selaimen kirjanmerkkeihin tai lisätä puhelimen aloitusnäytölle

### Tilaussovellus pikaohjeet

- Lataa **Sote-kyyti** sovellus sovelluskaupastasi
- Kirjaudu sisään joko tekstiviestillä tai luo käyttäjätunnus/tili
- Valitse Tilaa painike
- Valitse oikea matkustusryhmä, jos useita
- Valitse lähtöpaikka ja päämäärä
- Valitse lähtöaika tai saapumisaika perille
- Mikäli tilaat paluumatkan, aktivoi paluumatka -painike
- Valitse Tee tilaus, ja näet yhteenvedon
- Yhteenvedossa voit lisätä halutessasi ajoneuvotyypin tarkenteen ja mahdolliset lisätiedot, esimerkiksi ”haku sisäpihalta” tai ”porttikoodi 4567”
- Vahvista tilaus, tämän jälkeen saat tilausvahvistuksen
- Voit seurata sovelluksessa auton sijaintia

